

Tuto zprávu vytvořil:

Jiří Pondělík, Plyn - elektro servis
Pondělík Jiří
Masarykovo náměstí 119
33601 Blovice
371 522 859, pondelik@telecom.cz
vypracoval Karel Ploch

Stanoviště zařízení

Česká republika
Pízen
Stupeň zeměpisné délky: 13,42°
Stupeň zeměpisné šířky: 49,75°
Nadmořská výška: 468 m

Přehled systému (roční hodnoty)

Celková spotřeba paliv a el. energie systému [Etot]	2 992,6 kWh
Požadavky na spotřebu	Plánovaná spotřeba energie je pokryta.

Přehled solární termiky (roční hodnoty)

Plocha kolektoru	4 m ²
Celkový stupeň solárního pokrytí	48,8%
Celkový zisk kolektorového pole	2 333 kWh
Zisk kolektorového pole vztažený na hrubou plochu	549 kWh/m ² /Rok
Zisk kolektorového pole vztažený na jímací plochu	680 kWh/m ² /Rok
Max. roční úspora paliv (VDI 6002)	222,2 m ³ (Gas): [Zemní plyn H]
Max. úspora energie (VDI 6002)	2 333 kWh
Max. roční úspora emisí CO ₂	540,3 kg



Meteorologická data

Venkovní teplota 24h	7,9 °C
Roční globální záření	1 043 kWh/m ²
Roční difuzní záření	548,7 kWh/m ²

Přehled komponent (roční hodnoty)

Kolektor	OPC 15	
Celková hrubá plocha	m ²	4,25
Celková jímací plocha	m ²	3,432
Úhel sklonu	°	45
Orientace	°	0
Zisk kolektorového pole [Qsol]	kWh	2 333
Osvit na úrovni kolektoru [Esol]	kWh	4 108,5

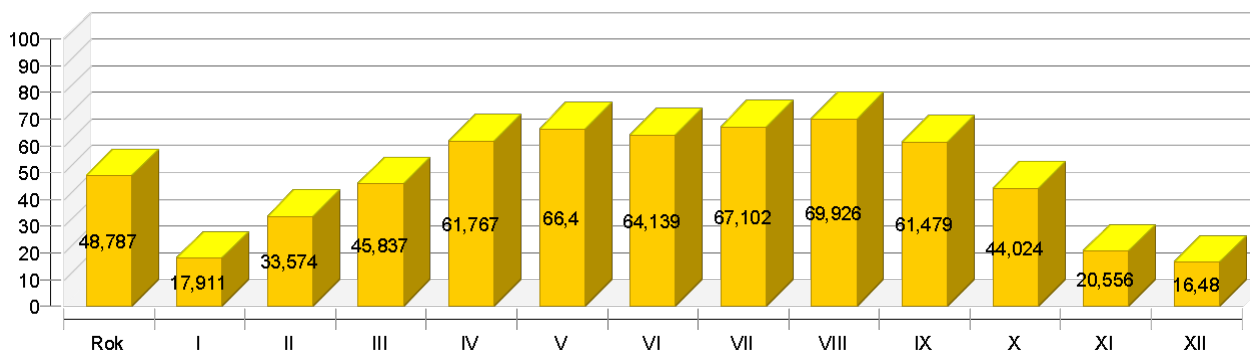
Kotel	Plynový kotel 15 kW, kondenzační technika	
Výkon	kW	15
Celkový stupeň využití	%	83,9
Spotřeba paliv a el. energie [Eaux]	kWh	2 920,5

Spotřeba teplé vody	Konstantní	
Objemový odběr	l/d	202
Předepsaná teplota	°C	60
Energie ze/do systému [Quse]	kWh	3 754,3



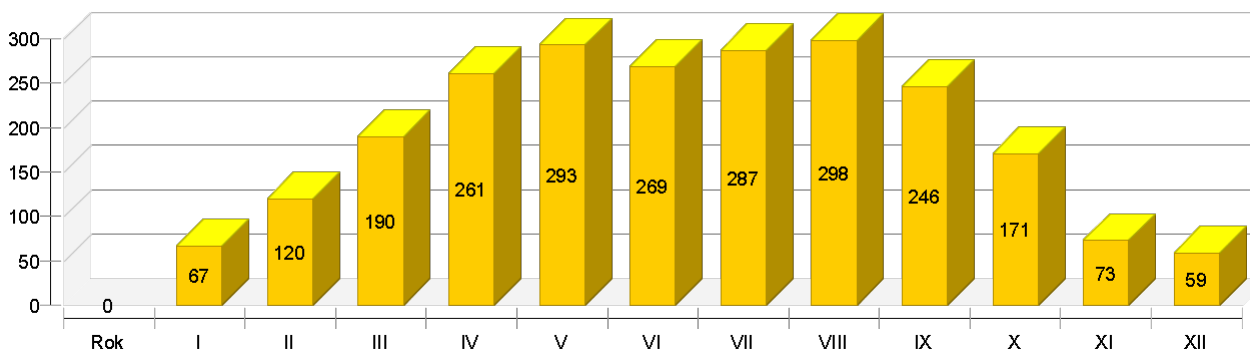
Stupeň solárního pokrytí: podíl solární energie odevzdané systému [SFn]

%



Solární tepelná energie odevzdaná systému [Qsol]

kWh



Kolektor

Maximální denní teplota [°C]

